

18.-20. september 2009



NTNUI Orientering har gleden av å invitere alle orienteringsvenner til den tredje utgaven av Tour de Trondheim. I løpet av 3 dager vil løperne få prøvd seg på en fartsfylt sprint i universitetsområdet på NTNU, en langdistanse med innslag av åpne fjellområder og tekniske skrålier, og en krevende mellomdistanse i typisk trønderterreng.

De to siste løpene er lagt til den flotteste delen av Bymarka, og terrenget ligger side om side med det som skal benyttes i VM 2010. Kartene er helt nye, og er laget av samme synfarer som benyttes i verdensmesterskapet. Tour de Trondheim er også relevant for Hovedløpet 2010.

Velkommen til en fartsfylt og VM-relevant o-weekend i Trondheims flotteste terreng!



Program

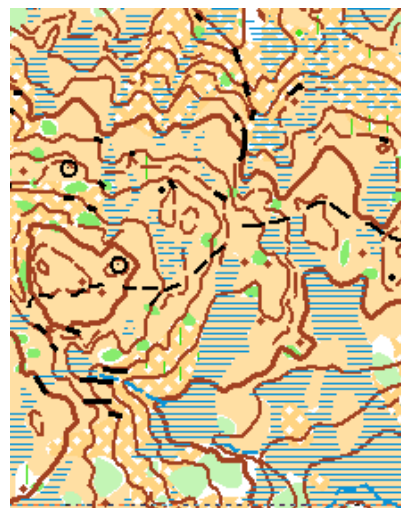
Fredag 18. September: Sprint, fellesstart

- Arena: NTNU Gløshaugen ved Hovedbygget. Sentralt beliggende i Trondheim.
- Parkering: Ved hovedbygningen, følg merking fra E6-Elgesetergate.
- Kart: Gløshaugen – Utgitt 2009.
- Løpsinfo: Fellesstart, gafflet. Det blir høy fart, runding og mange poster.
- Terreng: Området består av universitetsbygg og et lettløpt parkområde. Veksle mellom flatt og mer kupert områder.
- Første start: kl. 18:00
- Løypelegger: Karianne Ruud
- Løpsleder: Knut Sveinung Rekaa



Lørdag 19. September: Langdistanse, individuell start

- Arena: Onsøyhåggån, Byneset. Kommer du fra Trondheim er den raskeste veien langs RV715 til Flakk, hvor det er merket videre. Det er også merket fra rundkjøringa på E6 ved Klett. Kjøretid fra Trondheim: 30 minutter.
- Parkering: Sandøra, følg skilting. 400 meter fra samlingsplass.
- Kart: Bosbergheia, utgitt 2009.
- Løpsinfo: Individuell start, langdistanse.
- Terreng: Veksle mellom detaljrike skrålier til åpne fjellparti. Bunnen er stort sett fin, men det er innslag av tettere partier. Det er mange myrer i terrenget, og forholdsvis få stier.
- Start: 1,5 km og 80 meter stigning fra samlingsplass. De korteste løypene har start ved arena.
- Første start: kl. 11:00
- Løypelegger: Carl Waaler Kaas
- Løpsleder: Knut Sveinung Rekaa



Søndag 20. September: Mellomdistanse, jaktstart

- Arena: Samme som lørdag.
- Parkering: Samme som lørdag.
- Kart: Bosbergheia, utgitt 2009.
- Løpsinfo: Jaktstartstart, mellomdistanse.
- Terreng: Relativt grovkupert, med lettløpte åpne myrer og krevende skrålier. Partier med litt tettere vegetasjon. Bunnen er stort sett fin.
- Start: 1,5 km og 80 meter stigning fra samlingsplass. De korteste løypene har start ved arena.
- Første start: kl. 11:00
- Løypelegger: Petter Reinemo
- Løpsleder: Knut Sveinung Rekaa



Generell informasjon

- Trøyer:** Klasse D17 og H17 vil ha ledertrøye, sprinttrøye og klatretrøye som deles ut umiddelbart etter målgang alle dager. Vinneren etter tre løp beholder trøya. En formel vil gjøre så alle løpene teller omtrent likt i sammendraget. Denne blir offentliggjort i PM.
- Ungdomsløp:** Lørdag vil et ungdomsløp inngå i Tour de Trondheim. Dette innebærer ekstra mange deltakere, og god stemning.
- Innkvartering:** Vi har ingen organisert innkvartering, men dersom klubber eller løpere ønsker hjelp, ta kontakt med arrangør. Vi kan hjelpe med alt fra skoleovernatting til hotell.
- Påmelding:** Fortrinnsvis online påmelding, se www.ntnu.no/orientering. Unntaksvis på e-post til sindre@haverstad.com eller telefon +47 900 74 738.
- Påmeldingsavgift:** 10–16 år: 60 kr per løp.
Fom. 17 år: 130 kr per løp.
N-åpen: 45 kr per løp.
Klubbene blir fakturert i etterkant.
- Etteranmelding:** Kan gjøres innen torsdag 18.september kl 21.00, eller på løpet innen en time før første start så lenge det er kart tilgjengelig. Etteranmeldingsgebyr på 50 % av ordinær kontingent for løpere over 13 år må påregnes.
- Kvitteringssystem:** EKT blir benyttet alle dager. Vi kan tilby et begrenset antall leiebrikker til utlån for kr 30 pr dag.
- Småtroll/barnepark:** På samlingsplass lørdag og søndag.
- Treninger:** Trondheim kan by på mange flotte terreng. Ta kontakt med kartsjef Sindre Jansson Haverstad for kjøp av kart, og tips om hvilke terreng som er mest relevant for VM 2010.
- Kontaktpersoner:** Løpsleder: Knut Sveinung Rekaa, rekaa@stud.ntnu.no, +47 952 02 995
Kartsalg: Sindre J. Haverstad, sindre@haverstad.com, +47 900 74 738



Løypelengder

Klasse	Fredag	Lørdag	Søndag	Nivå
N-åpen	1,5 km	1,5 km	1,5 km	N-nivå
D 11-12 N	1,5 km	1,6 km	1,5 km	N-nivå
D 10	1,5 km	1,8 km	1,5 km	C-nivå
D 13- N	1,8 km	2,5 km	2,5 km	N-nivå
D 11-12 D 13- C	1,8 km	2,5 km	2,5 km	C-nivå
D 13-14	2,6 km	3,0 km	3,0 km	B-nivå
D 15-16	2,6 km	4,0 km	3,5 km	A-nivå
D 17	2,6 km	8,0 km	4,5 km	A-nivå
D 17 K	-	4,0 km	-	A-nivå
D 40	2,6 km	5,0 km	3,5 km	A-nivå
D 50	2,6 km	5,0 km	3,5 km	A-nivå
D 60	2,6 km	3,0 km	2,5 km	A-nivå
D 70	2,6 km	3,0 km	2,5 km	A-nivå
H 11-12 N	1,5 km	1,6 km	1,5 km	N-nivå
H 10	1,5 km	1,8 km	1,5 km	C-nivå
H 13- N	1,8 km	2,5 km	2,5 km	N-nivå
H 11-12 H 13- C	1,8 km	2,5 km	2,5 km	C-nivå
H 13-14	2,8 km	4,0 km	3,0 km	B-nivå
H 15-16	2,8 km	6,0 km	4,5 km	A-nivå
H 17	2,8 km	10,0 km	6,0 km	A-nivå
H 17 K	-	5,0 km	-	A-nivå
H 40	2,8 km	8,0 km	4,5 km	A-nivå
H 50	2,8 km	6,0 km	4,5 km	A-nivå
H 60	2,8 km	4,0 km	3,0 km	A-nivå
H 70	2,8 km	4,0 km	3,0 km	A-nivå

Vi tar forbehold om små justeringer av løypelengdene, og sammenslåing av klasser med få deltakere.

